

Diakonie 
Deutschland



**DIGITALER
WEGWEISER** 

Herzlich Willkommen



Wenn ihr das Wort
„eLearning“ hört,
was entspricht
 euch dann am
Ehesten?



eLearning via Moodle Workplace



Was ist Moodle?

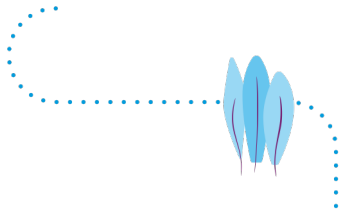


Was ist Moodle?

Moodle ist eine open source Lernplattform mit Kursraumprinzip.

Was kann man mit Moodle?

- Lerninhalte, wie Lernvideos, Texte oder Bilder, zur Verfügung stellen
- Berechtigungen als Trainer/in oder Teilnehmer/in individuell festlegen
- Selbsttests, Zwischen- und Abschlussprüfungen durchführen
- Blenden Learning, digitale Selbstlernangebote sowie Webinare in Gruppen- oder Einzelarbeit strukturieren und organisieren





Wie funktioniert die Mandantenlösung?



Bildlich gesprochen, stellt das EWDE das Gelände (= **die Plattform**) auf der jede Marke ein eigenes Gebäude (= **einen Mandanten**) erhält. Design und Nutzung der Gebäude ist dabei individuell anpassbar. Zudem können aber auch Gemeinschaftsgebäude (= **shared Material**) für alle zugänglich gemacht werden. Innerhalb der Gebäude werden Etagen für bestimmte Themen (= **Kursbereiche**) eingerichtet, in denen dann die Kurse stattfinden.





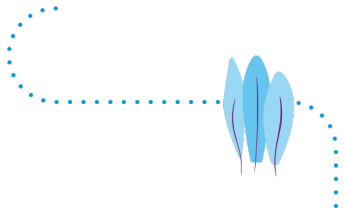
Was ist Moodle Workplace und welche Vorteile hat es?



Moodle Workplace ermöglicht es, in einer **gemeinsamen Plattform** verschiedene **individuelle Mandanten** anzulegen.

Vorteile sind unter anderem:

- Hauptadministration durch den Stammmandanten (EWDE) kann schnell und direkt supporten,
- geringere Kosten durch die Nutzung von größeren Nutzer:innen Paketen,
- leichter Wissensaustausch und –transfer zwischen den Mandanten,
- gemeinsame Schulungs- und Weiterbildungsmöglichkeiten,
- direkter Erfahrungsaustausch/Best Practice,
- professionelles Auftreten mit eigener URL auch für kleinere Einheiten/Träger.





Wie ist der aktuelle Stand?

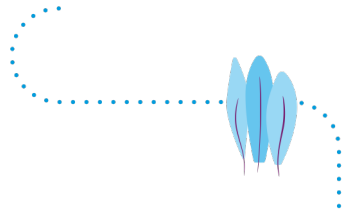


Stammandant EWDE:

- drei Mandaten für die Marken Brot für die Welt, Diakonie Deutschland und Diakonie Katastrophenhilfe
- Testung bei Themen wie OnBoarding Prozesse, Arbeitsschutzunterweisungen, Führungskräfte-seminare, Weiterbildung von Partner:innen im Ausland uvm.

Pilotprojekte aus der Verbandslandschaft:

- acht externe Mandanten mit verschiedenen Szenarien und Größen
- Schwerpunkt: Content Erstellung, OnBoarding Prozesse mit Nutzer:innen Schulungen 2023





Vielen Dank

**DIGITALER
WEGWEISER** 

